

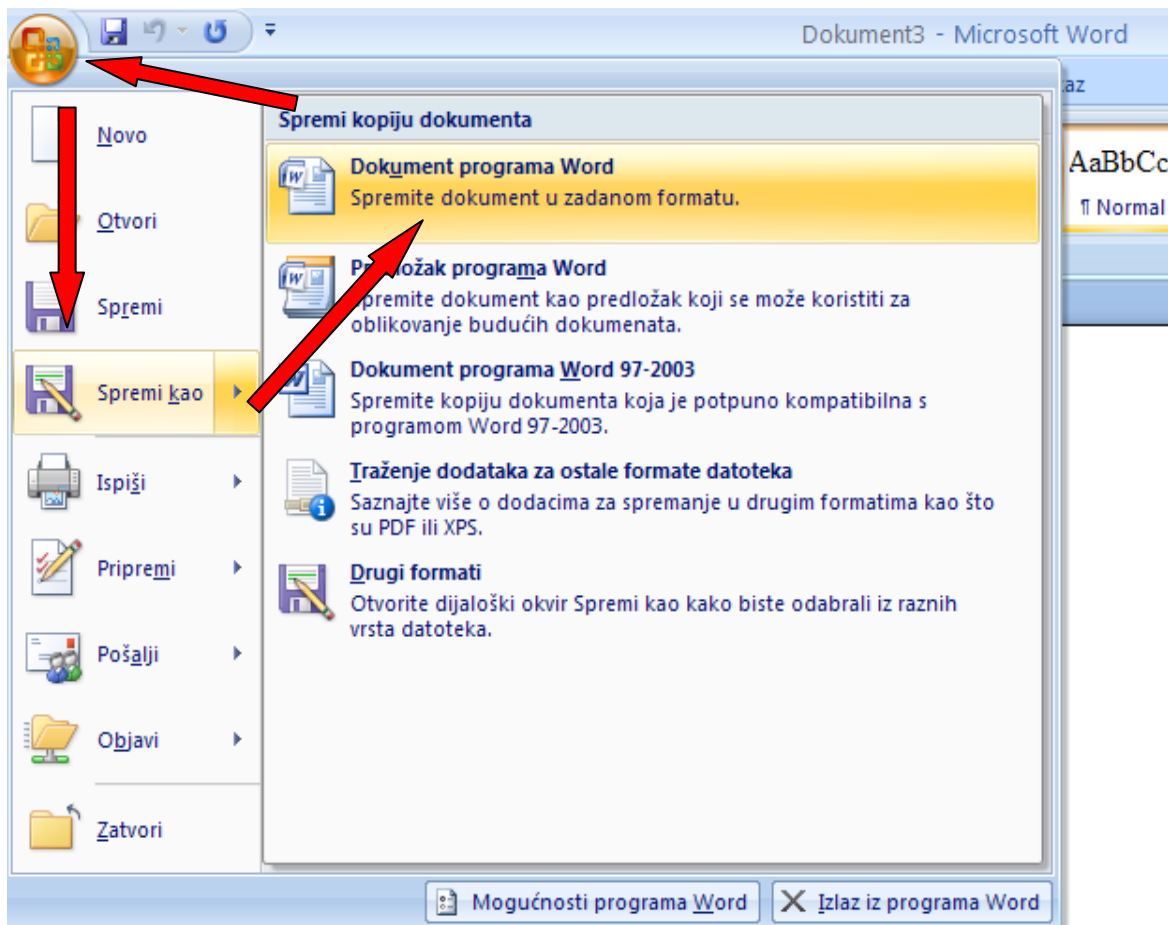
Kako zaštititi dokument u wordu 2007

Autor: Branimir Sušac

1. Način:

Zaštita dokumenta u wordu 2007

Zaštita dokumenta od otvaranja dokumenta ili pak otvaranja ali samo za čitanje dokumenta (Read Only) vrši se klikom na gumb **OFFICE** => **Save as** (spremi kao) => **Word Document** (ako snimate isključivo za Word 2007).



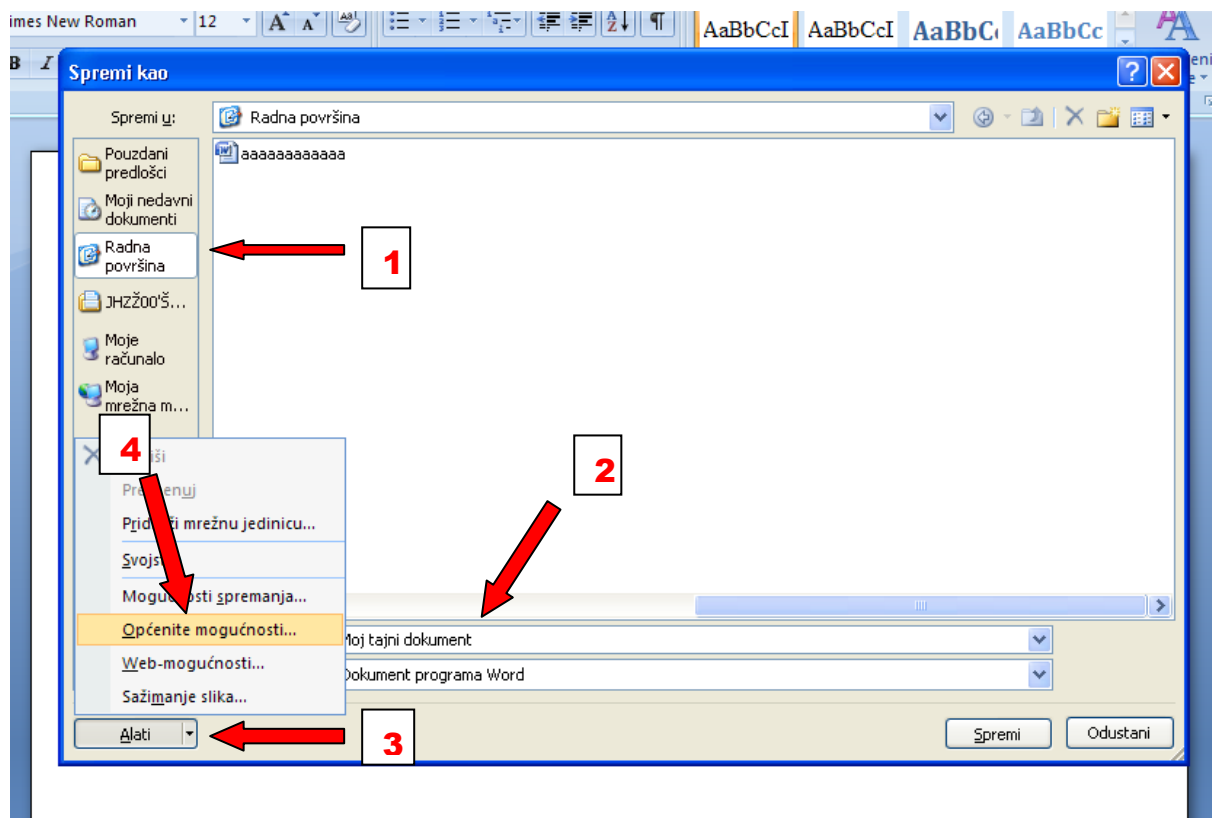
-Kad to uradite otvori se prozor Save As:

1 u njemu pronađete mapu u koju ćete spremit dokument

2 imenujte ga

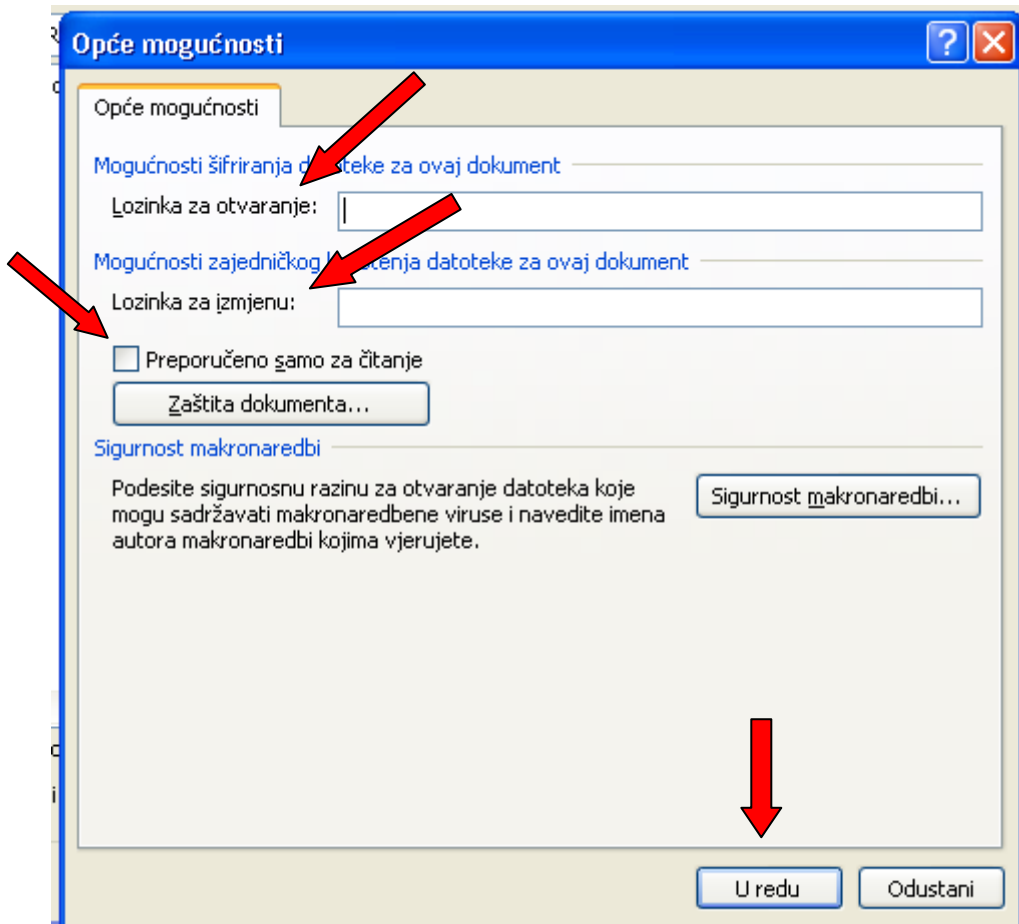
3 pa potom kliknite na gumb **TOOLS(Alati)**

4 Sa izbornika Tools odaberite opciju **General Options(Općenite mogućnosti)**.



Zaštita dokumenta od otvaranja, zabrana objavljivanja i dozvola otvaranja dokumenta ali samo za čitanje(read only)

Otvora vam se prozor sa opcijama i poljima za upis lozinke(password). Na vama je da odredite koju ćete zaštitu postaviti. Nakon postavljenih lozinki(zapišite ih jer u protivnom nećete ni vi moći ništa otvoriti).



U polje za "**Possword to open**"(**lozinka za otvaranje**) upisete lozinku(alii zapamtite velika i mala slova kao i brojeve).

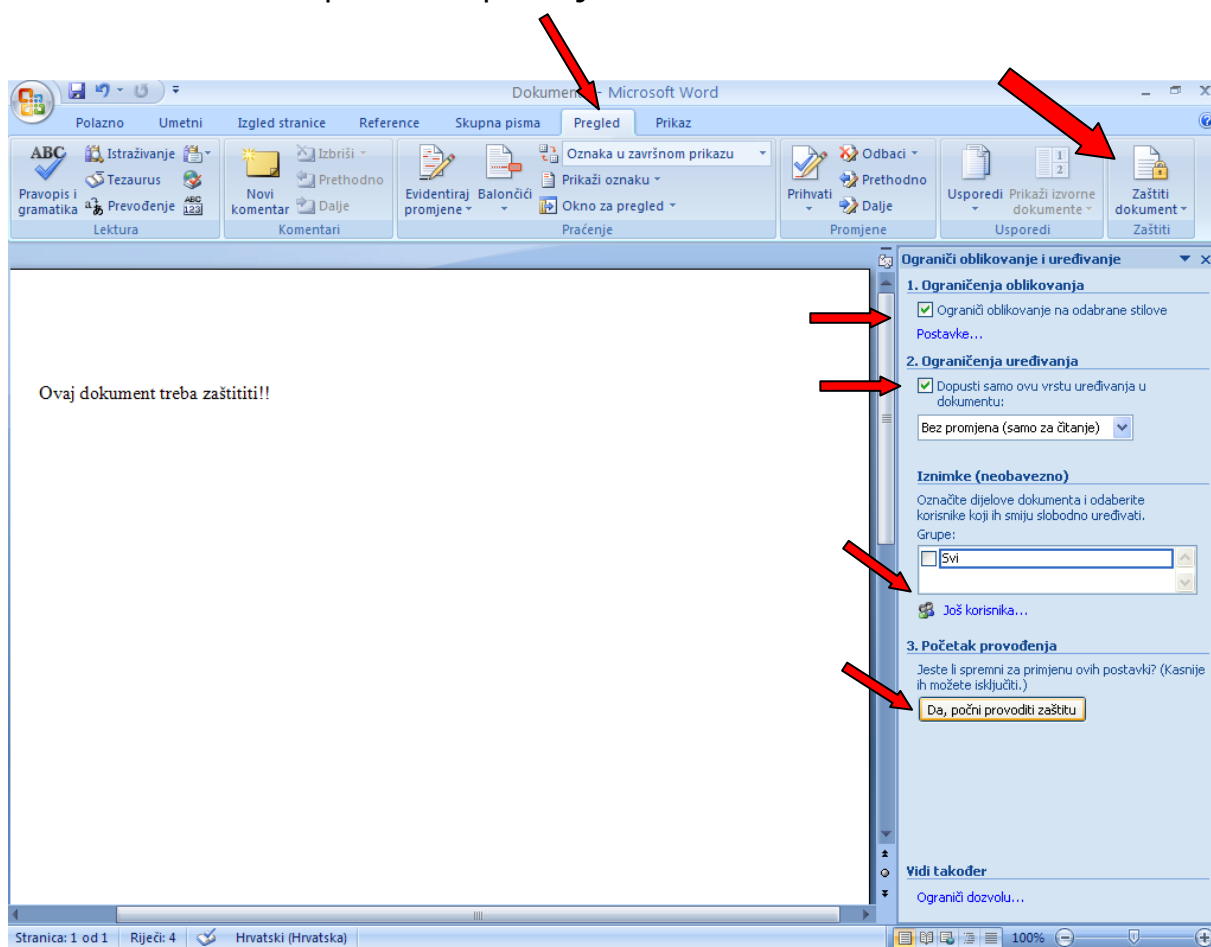
2. Načim:

Zaštita dokumenta od izmjena u Wordu007

Postoji jos jedan način zaštite a ovaj način se primjenjuje kod eventualnog dijeljenja dokumenta i slično.

Dodatna zaštita dokumenta od promjena

Ako želite dokument zaštititi od dodatnih promjena na kartici **Review(Pregled)** kliknite na tipku **Protect Document(Zaštititi Dokument)**. Pojavljuje vam se okvir koji u sebi sadrži dodatne opcije zaštite.Proučite ih i postavite po želji.



3. Način:

Kako zaključati/otključati dokument

Zaštita dokumenta putem opcije "**Mark as Final(Označi kao konačno)**" štiti dokument od izmjena na dokumentu. Savjetujem da ovu opciju koristite samo u slučajevima kada želite zaštititi dokument od namjernog izmjenjivanja drugog korisnika.

Ovim načinom zaštite i ponovnim postupkom (**Office button => Prepare(Pripremi) => Mark as Final(Označi kao konačno)**) skidate zaštitu tj. otključavate i tako možete opet u krug. Dakle ovom opcijom zaključavate/otključavate dokument.

